

■ GEBERIT
air9

Geberit Systemfix avec air9

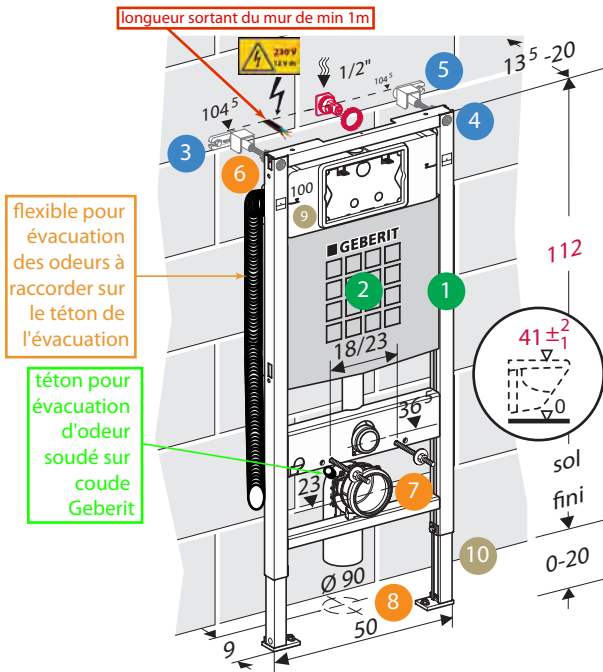
élément de montage pour WC suspendu avec réservoir
de chasse encastré UP300 pour commande frontale
avec système d'aspiration sans odeur air9



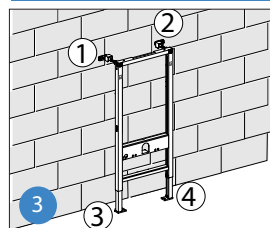
Geberit Systemfix avec système d'aspiration air9



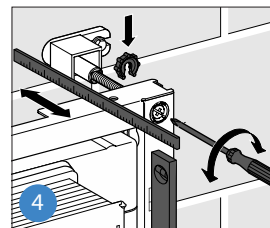
Que de bonnes idées pour tout type de montage!



Gain de temps

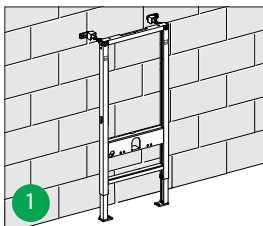


4 points de fixation
seulement

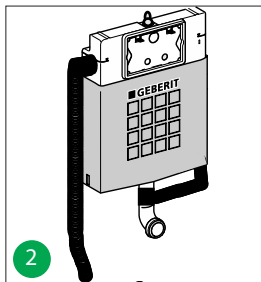


réglage rapide pour
l'aplomb

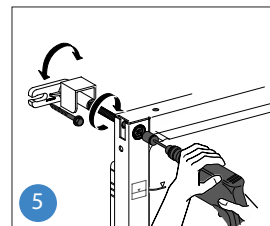
Qualité traditionnelle



cadre fermé
= montage rigide



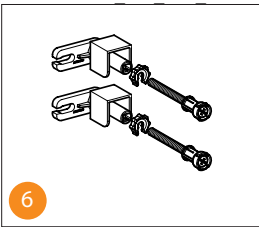
réservoir encastré de
Geberit avec dispositif
d'aspiration air9 intégré



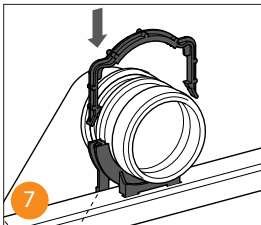
plusieurs possibilités de
fixation au mur



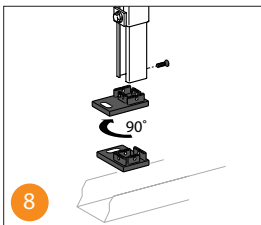
Installation optimale



set de fixation ingénieux

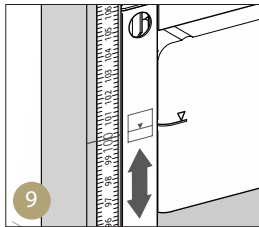


collier à "clipser" (coude d'évacuation orientable à préciser lors de la commande)

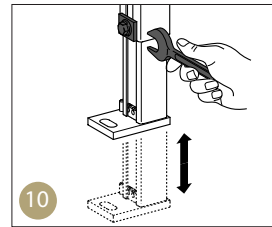


pieds supports orientables

Facilité de placement



repère de référence par rapport au sol fini

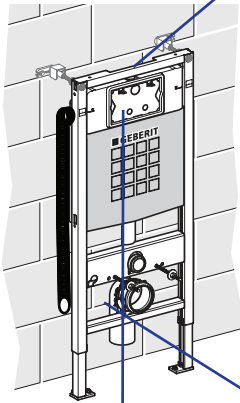


pieds ajustables individuellement en hauteur (20 cm)

Elément de WC Geberit Systemfix: unité prémontée avec cadre de montage autoportant, comprenant:

- réservoir de chasse encastré UP300 avec technique de rinçage à double touche pour un rinçage de 7,5 / 6 l ou 4 / 3 l ou avec interruption de rinçage
- pieds ajustables séparément en hauteur (sans cran) de 0 à 20 cm
- 2 fixations complètes M 12 pour la fixation de la cuvette, distances intermédiaires 18 ou 23 cm
- robinet d'arrêt
- raccord pour l'alimentation à l'eau en 1/2" (filet extérieur - R 1/2)
- coude d'évacuation Ø 90, manchettes d'alimentation et d'évacuation à préciser lors de votre commande
- plaque de recouvrement des pieds
- protection gros œuvre pour l'ouverture de service
- set de fixation pour montage en applique
- système d'aspiration air9 intégré

Raccordement spécifique au dispositif d'aspiration des odeurs air9®



Il y a une légère modification au niveau de la plaque de commande. Il est impératif de suivre les instructions relatives à l'assemblage de la plaque de commande
Voir page 5 & 6

faire passer le câble de 2 x 2.5mm² via le passe-câble afin de raccorder le dispositif air9 à l'intérieur du Bâti-support Geberit

230 V
12 V dc

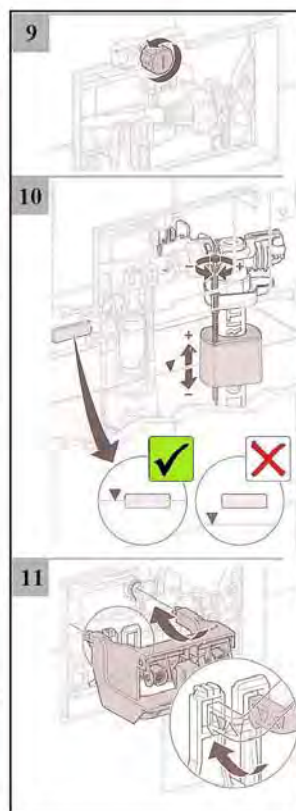
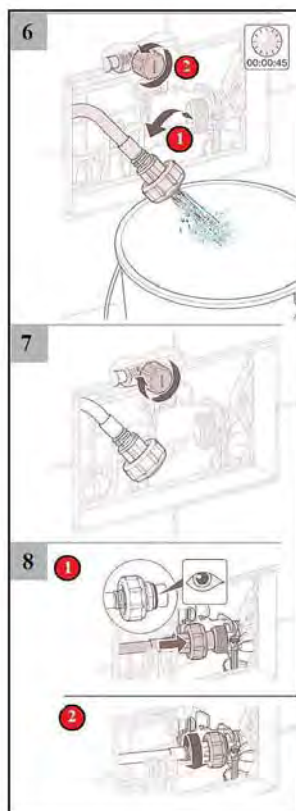
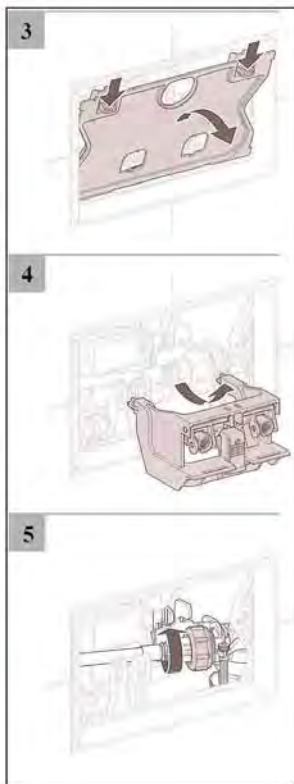
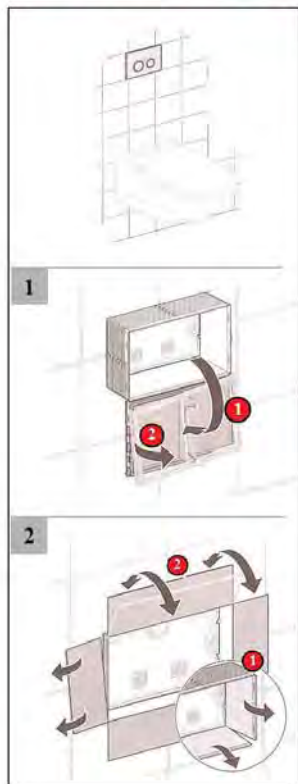
Pour le raccordement sur le transformateur basse tension, voir la fiche technique relative aux branchements électriques voir page 7

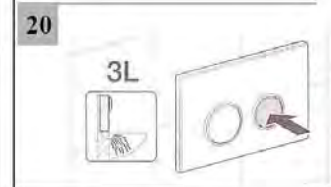
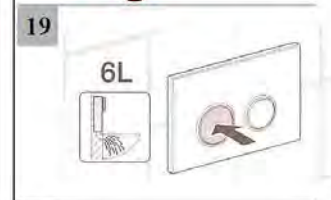
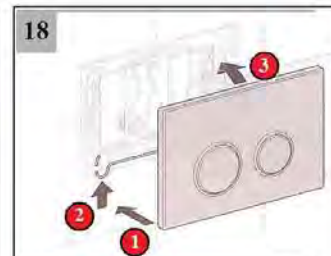
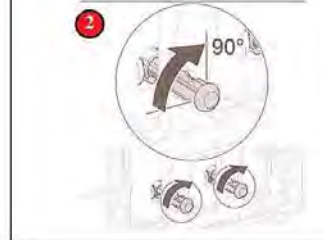
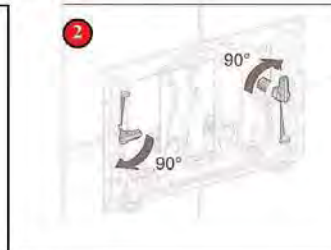
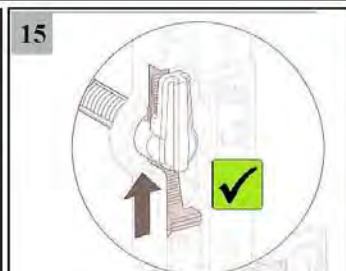
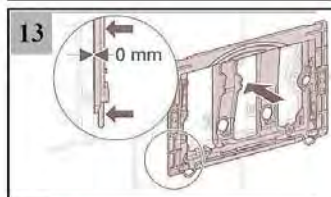
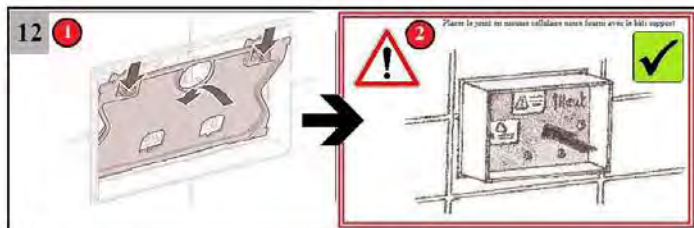
insérer le tuyau d'évacuation des odeurs dans le coude ou manchon d'évacuation fourni.

lors de la commande, il est impératif de communiquer où se situe votre évacuation par rapport à l'axe du WC afin que l'on vous fournisse le bon coude ou manchon.

Installation de la plaque de commande pour le bâti support GEBERIT avec dispositif anti-odeur air9

Pour assurer le bon fonctionnement du
WC suspendu air9, il est impératif de
suivre les instructions de montage

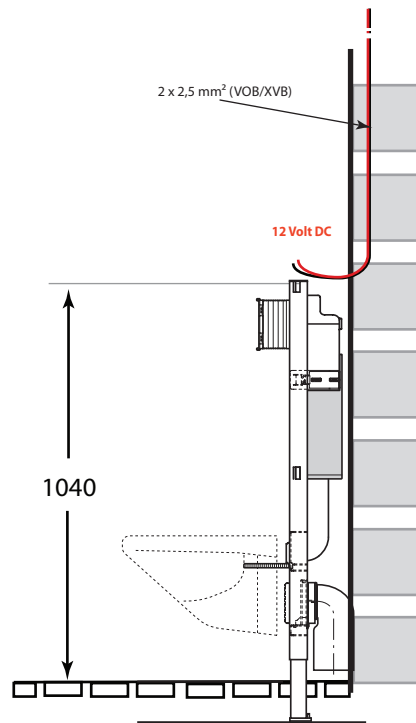
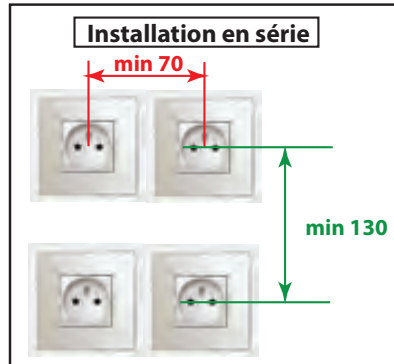
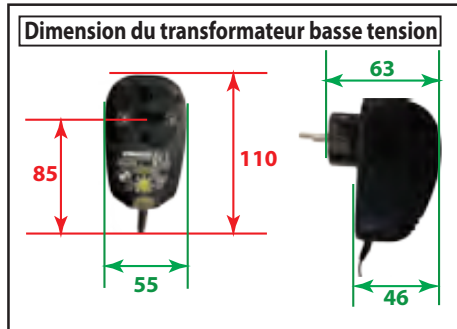




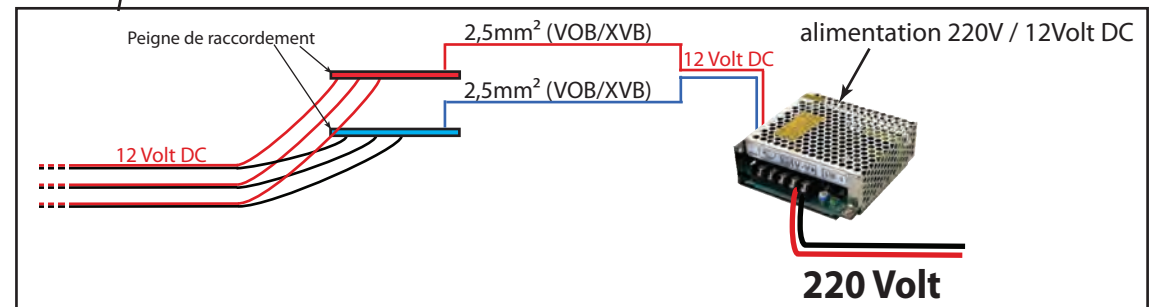
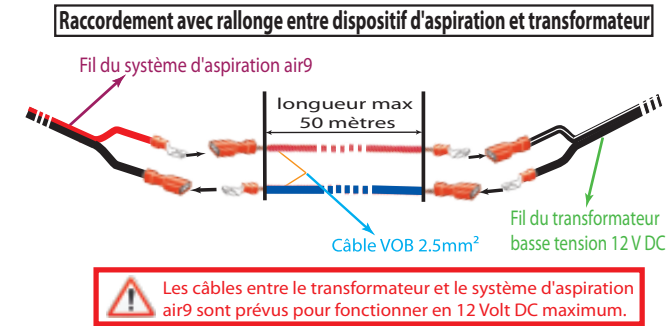
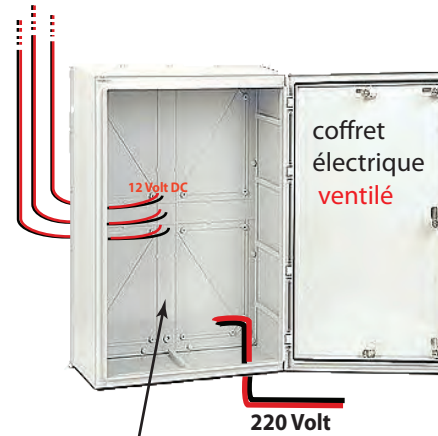
Fiche technique pour transformateur basse tension air9 et raccordement.



Eureka-concept SPRL
rue houssière, 1 à 7911 Frasnes-lez-Anvaing Belgique
tel: +32(0)69/86.82.53 fax: +32(0)69/86.82.51
e-mail: info@air9.be site: www.air9.be
N° TVA BE 862.995.241
Fortis: 001-4180441-11



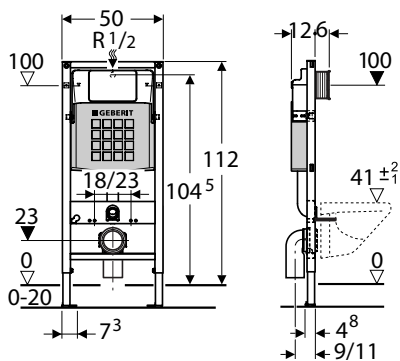
Il est impératif de respecter la polarité du câblage. En cas d'inversion des câbles, le dispositif d'aspiration ne fonctionnera pas, il suffit de les rebrancher correctement pour régler le problème.



1. Le transformateur air9 230 Volt / 12 Volt dc sera installé dans un local technique ou dans un sous-plafond avec gaine technique. Pour se faire, il sera nécessaire d'installer une prise de courant 230 Volt avec terre afin d'y insérer le transformateur
2. Le raccordement de plusieurs appareils sanitaires air9 se fera dans un local technique. Il est dès lors nécessaire d'installer un coffret électrique. Vous y amenez les câbles en 2 x 2,5mm² (VOB/XVB) servant d'allonge depuis l'emplacement des appareils sanitaires air9. Raccorder ces câbles sur des peignes électriques en respectant les poles, et repartir avec 1 câble de 2 x 2,5mm² vers l'alimentation basse tension. Faire entrer dans le coffret le câble d'alimentation 230Volt afin de le raccorder sur l'alimentation basse tension centrale.

Geberit Systemfix avec air9

élément de montage pour WC suspendu avec réservoir de chasse encastré UP300 pour commande frontale avec système d'aspiration sans odeur air9



référence article

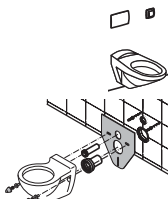
bati-support air9

accessoires fournis:

- plaque de commande
Geberit Samba 3/6L



- Coude 90° ou manchon droit
diamètre 90mm à préciser
lors de la commande



Eureka-Concept SPRL
rue Houssière, n°1
7911 Frasnes-lez-Anvaing

T +32 (0)69 86 82 53
F +32 (0)69 86 82 51
info@air9.be
www.air9.be